

实时iOS监控

Serv Pro是一款无线视频发射器，实现多达10台iOS设备的低延迟实时监控。Serv Pro能安装在摄影机上或视频群落中，通过其内置WiFi接入点可在远达300英尺的范围内进行传输。



- A: WiFi天线
- B: 视频输入状态灯
- C: 编码器状态灯
- D: 广播状态灯
- E: 错误指示灯
- F: OLED显示屏
- G: 传输摇杆
- H: 菜单摇杆
- I: SD/HD/3G-SDI输入
- J: HDMI输入
- K: 10/100/1000以太网口
- L: 重置按钮
- M: 电源输入口
- N: 电源开关
- O: 麦克风/线性立体声输入口

传输摇杆:

- (按钮): 快速菜单操作、退出菜单界面

菜单摇杆:

- ▲▼, ◀▶: 选择菜单项目、修改主屏的状态显示界面、选择特征
- (按钮): 确认选择、打开选定菜单

重置按钮:

- 按住3-6秒: 重置所有网络设置
- 按住10秒以上: 完全恢复出厂设置

实际连接

- 1 用交流适配器为Serv Pro供电，或者使用选购的电源线（请参考itvc-cn.com）
- 2 将视频来源的SDI或HDMI输出端连接到Serv Pro的视频输入端（I, J）。

连接Serv Pro

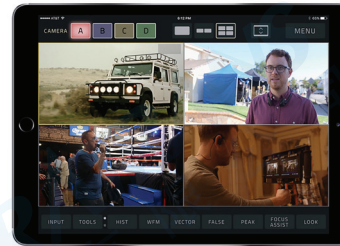
通过WiFi连接

使用菜单摇杆导入Network Setup（网络设置），然后选择WiFi模式。接入点（AP）模式—接入点模式是默认启用的。将设备连接到Serv Pro的WiFi网络：Teranet-XXXXX（设备的序列号）。基础设施模式—设置Serv Pro以便连接不同网络，切换到基础设施模式，然后选择“Scan for Network（搜索网络）”。

通过以太网连接

将电脑连接到与Serv Pro一样的网络。使用菜单摇杆导入Network Setup，然后选择Wired（有线）以便确认以太网设置为DHCP，并查看Serv Pro的IP地址。

用VUER监控



VUER是一款免费的iOS应用，可同时监控和解析多达4个现场高清视频供给信号，每个都有单独的工具组帮助您和您的工作人员了解更多影片信息。

- 1 在iTunes苹果商店上下载VUER。
- 2 将iOS设备连接到与Serv Pro一样的网络（以太网或WiFi）。然后启动VUER。
- 3 在VUER应用上，点击左上角的CAMERA，选择您的设备，然后点击Done。
- 4 要调整视频流的分辨率和比特值，请长按工具栏（F）的VIDEO以便显示完整菜单。选择然后点击APPLY。

设置Serv Pro

Serv Pro也有网页用户界面（web UI）用来设置视频和网络。网页用户界面可通过任意可用的网络界面进入。

- 1 将电脑连接到Serv Pro一致的网络。
- 2 使用菜单摇杆导入Network Setup，然后选择Wired以便确认以太网设置为DHCP并查看Serv Pro的IP地址。如果使用WiFi网络，则选择WiFi，然后选择Status查看IP地址。
- 3 打开网页浏览器并再地址栏内输入Serv Pro的IP地址。

可配置的设置

- 加密—启用或禁用加密
- 图像叠层—在视频图像上加入叠层并调整其位置。
- 音频—配置音频输入源。
- SDI辅助数据—从SDI输入端提取时码或闭合字幕数据，再插入视频。